



# CRECER CON CALMA

*by Maya Villalba*

MANUAL DE IDENTIDAD CORPORATIVA  
2026 · CRECER CON CALMA

### Maya, bienvenida a tu manual de identidad corporativa

Este documento reúne los elementos que conforman la identidad visual, así como sus distintos usos y aplicaciones. Su correcta utilización es esencial para reforzar y consolidar la imagen de marca por lo que se recomienda seguir las indicaciones aquí recogidas, ya que garantizan la coherencia y unidad de criterio en todos los procesos de comunicación y difusión pública.

El manual de identidad actúa como una herramienta de consulta y referencia, susceptible de actualización, y constituye la base para el desarrollo de todas las aplicaciones de la marca y de sus productos.

Las directrices que contiene este documento no tienen como objetivo limitar la creatividad, sino ofrecer un marco que sirva de guía e impulse nuevas posibilidades expresivas, fortaleciendo la capacidad comunicativa y la esencia de la marca.

“

Cuando la  
imagen  
habla,  
las  
palabras  
sobran

## ÍNDICE

### **01** bases

/ **ideas clave**

### **02** colores

/ **paleta de colores**

### **03** identidad visual

/ **logotipo principal**

/ **familia**

/ **aplicación y colores**

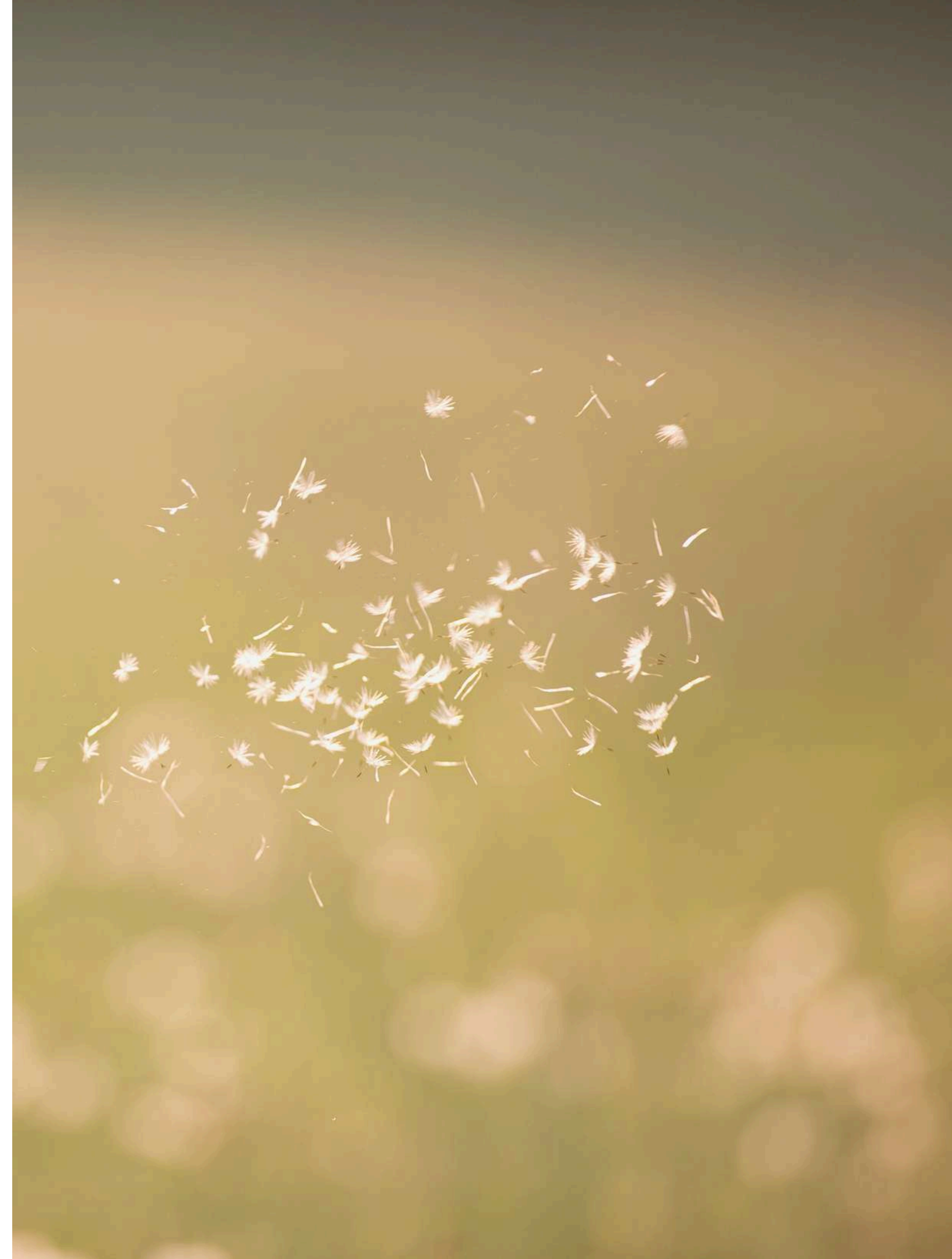
### **04** tipografía

/ **principal**

/ **secundaria**

### **05** aplicaciones

/ **tarjeta de visita**



### **Filosofía de la marca**

Crecer con Calma es un espacio de acompañamiento para familias que creen que educar no va de corregir deprisa, sino de comprender con tiempo. Partimos de la idea de que las conductas infantiles son mensajes y que detrás de cada dificultad hay una necesidad de atender. Aquí no se juzga ni se imponen fórmulas únicas. Se acompaña, se escucha y se ofrecen herramientas respetuosas para que madres y padres puedan poner límites desde la calma, el respeto y la confianza, creciendo junto a sus hijos paso a paso.

### **¿De dónde nace la marca?**

Crecer con Calma nace para acompañar a las familias en los primeros años de crianza, ofreciendo comprensión, apoyo y herramientas respetuosas para educar sin juicio y con calma.

### **¿Por qué es única la marca?**

Crecer con Calma es única porque acompaña a las familias desde la comprensión y el respeto, ofreciendo herramientas reales sin juicio ni fórmulas rápidas.

### **La misión de la marca....**

es acompañar a madres y padres en los primeros años de crianza para educar con calma y confianza.

acompañamiento

equilibrio

escucha

pausa

cuidado

hogar

colores

“

Los colores  
comunican la  
esencia,  
emociones y  
valores de la  
marca



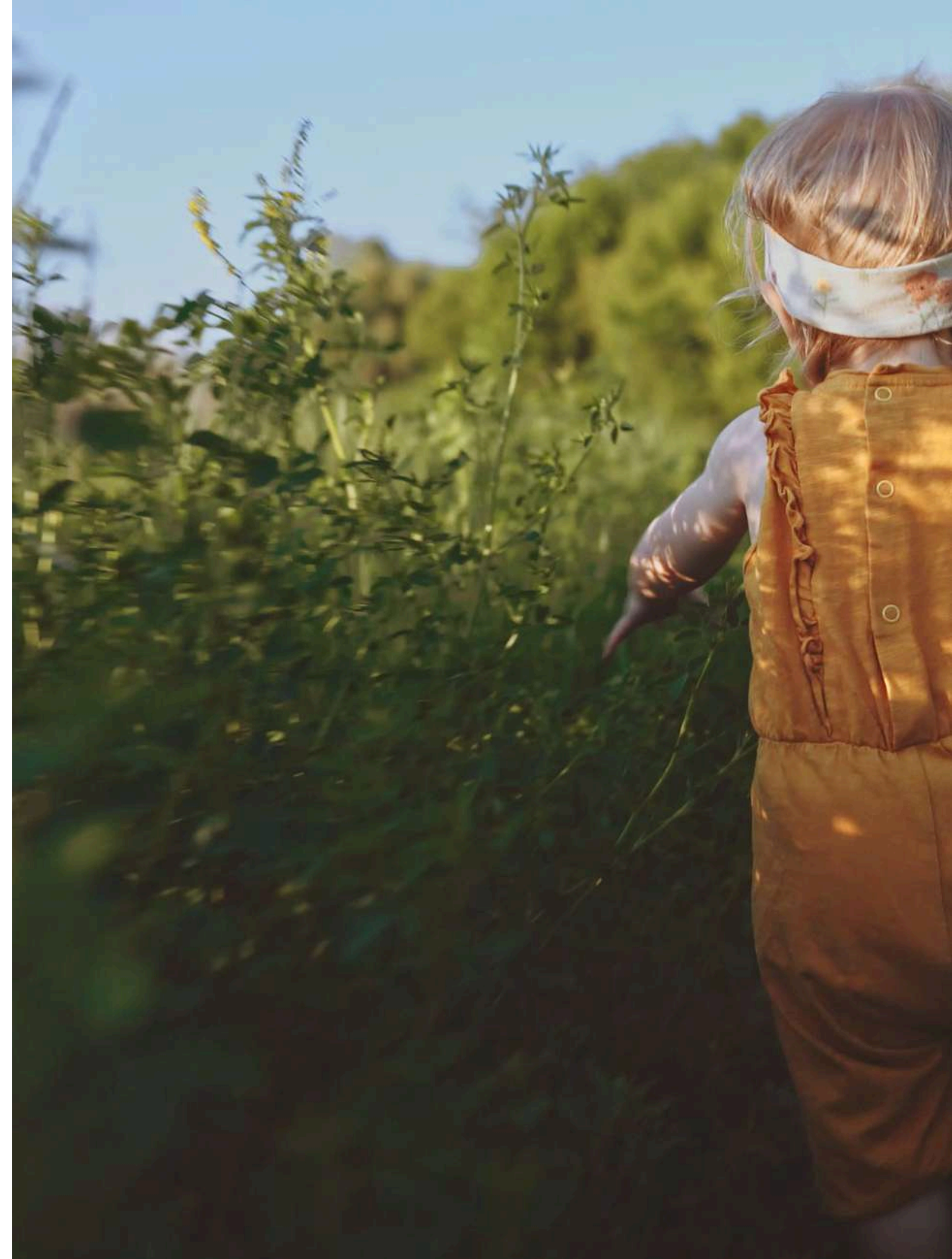
colores / **PALETA DE COLOR**



					Opacidad
<b>#8FAF9B</b> RGB 143; 175; 155 CMYK 20; 0; 12; 31	<b>#5F7A68</b> RGB 95; 122; 104 CMYK 22; 0; 15; 52	<b>#EEF2EE</b> RGB 238; 242; 238 CMYK 2; 0; 2; 5	<b>#A7B7AE</b> RGB 167; 183; 174 CMYK 9; 0; 3; 28	<b>#C47A5A</b> RGB 196; 122; 90 CMYK 0; 33; 54; 23	100%
					75%
					50%
					25%

“

Acompañar a  
las familias  
para criar con  
calma y  
confianza



## identidad visual / **LOGOTIPO PRINCIPAL**

### **CRECER CON CALMA**

El logotipo principal de Crecer con Calma es una “C” formada por ramas, un símbolo que une crecimiento, paciencia y protección. La forma semicircular transmite contención y acompañamiento, como un abrazo que acoge a las familias. Las ramas suaves y orgánicas representan el desarrollo natural del niño y de cada familia, recordando que el crecimiento ocurre a su propio ritmo. Cada curva y detalle refleja calma, flexibilidad y respeto por los procesos, mientras que los tonos verdes y tierra aportan serenidad, cercanía y calidez. Más que una inicial, esta “C” es un recordatorio de que crecer con calma es un proceso compartido, lleno de cuidado, acompañamiento y posibilidades.



# CRECER CON CALMA

*by Maya Villalba*

## identidad visual / **FAMILIA**

### **LOGOTIPO** longitudinal

Usaremos el logotipo con el icono al inicio cuando se intente aplicar la imagen en formatos longitudinales que no permitan la inserción del logotipo en su formato principal.



### **LOGOTIPO** icono

Usaremos el logotipo empleando únicamente el icono para formatos circulares que no permitan la correcta lectura del logotipo principal o longitudinal.



identidad visual / **APLICACIÓN Y COLOR**

Pese a que fijamos el color principal en #8FAF9B, podremos jugar con los otros colores asociados a la marca e indicados en colores / PALETA DE COLORES.



CRECER CON CALMA  
*by Maya Villalba*



CRECER CON CALMA  
*by Maya Villalba*



CRECER CON CALMA  
*by Maya Villalba*



CRECER CON CALMA  
*by Maya Villalba*



CRECER CON CALMA  
*by Maya Villalba*



tipografía

”

La tipografía  
cuenta la  
historia de tu  
marca

# National Park ExtraLight

A B C D E F G H I  
J K L M N O P Q R  
S T U V W X Y Z

a b c d e f g h i  
j k l m n o p q r  
s t u v w x y z

0 1 2 3 4 5 6 7 8 9 ! " % & ?

# Adventures Unlimited Script

A B C D E F G H I      a b c d e f g h i  
J K L M N O P Q R      j k l m n o p q r  
S T U V W X Y Z          s t u v w x y z

0 1 2 3 4 5 6 7 8 9 ! " % & ?

físicas / **TARJETA DE VISITA**





# CRECER CON CALMA

*by Maya Villalba*

MANUAL DE IDENTIDAD CORPORATIVA  
2026 · CRECER CON CALMA